



Manual de Identidad
Creado por Afinity



QUESOS Y MÁS

Elementos de marca

- A.** Imagenotipo
- B.** Colores
- C.** Composición
- D.** Tipografía
- E.** Aplicaciones

A. Imagotipo

Composición del Imagotipo



Símbolo



Logotipo

Para obtener resultados satisfactorios en el uso del imagotipo de la marca (QUESOS Y MÁS), es recomendable seguir una serie de normas para su uso correcto.

El logotipo es el identificador de la marca, de uso común en todas las aplicaciones.

El logotipo puede presentarse en diferentes formas, de forma sencilla, acompañado del símbolo y acompañado por ambos.

A. Imagotipo

Usos correctos

Área de protección



Restricción de tamaño



Tamaño máximo



Tamaño mínimo

Estas medidas son basadas en relación a publicaciones en redes sociales

Variantes



El uso del Imagotipo se puede utilizar en imágenes o fotografías con fondo blanco o sobre fondos de color complementario de la marca para que el imagotipo destaque de los complementos que conforman los post en redes sociales.

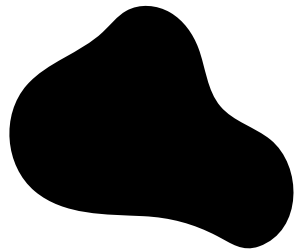
A. Imagotipo

Usos incorrectos

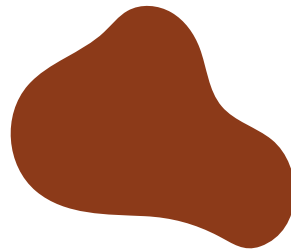


B. Colores

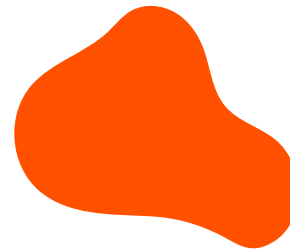
Colores de Identidad



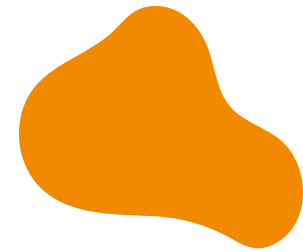
Pantone Black 6c
#000000
RGB. 0 0 0
CMYK. 86 85 79 100



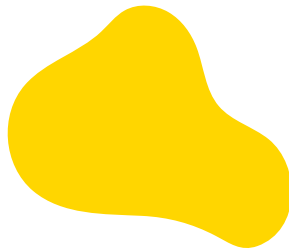
Pantone 7526 C
#7b3d21
RGB. 123 61 33
CMYK. 43 89 98 18



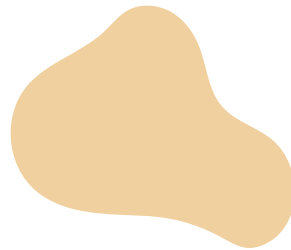
Pantone. Orange 021C
#e15200
RGB. 225 82 0
CMYK. 0 86 98 0



Pantone 144C
#d98918
RGB. 217 137 24
CMYK. 6 59 96 0



Pantone. Yellow 012C
#f4d500
RGB. 244 213 0
CMYK. 8 18 100 0



Pantone 155C
#e8cfa0
RGB. 232 207 160
CMYK. 8 23 43 0



Pantone 000C
#ffffff
RGB. 255 255 255
CMYK. 0 0 0 0

C. Composición

Patrones y texturas

En esta sección, se observa la manera en que conviven los elementos del sistema visual, así como ciertas características particulares.

Imagotipo

El Imagotipo deberá estar presente en todos los materiales de comunicación. Esto ayudará a que la cremería sea identificada fácilmente.

Fotografía o ilustración

Las imágenes que se utilizarán serán aquellas que tengan que ver con la familia y con los beneficios obtenidos por los productos.

Titular

Los títulos de los materiales comunicativos llevarán nuestra tipografía principal, Poppins.

Cuerpo de texto

Todos los textos informativos se aplicarán con la familia tipográfica Poppins. Por ningún motivo se permitirá utilizar tipografías distintas a las establecidas en este manual, tanto en los titulares como en el cuerpo del texto.

Color

Se usará las paletas de colores definidas en este manual con el fin de reforzar la identidad dentro de la diversidad de los contenidos que se emitirán.



D. Tipografía

POPPINS

abcdefghijklmnopqrstuvwxyz
ABCDEFGHIJKLMNÑOPQRSTUVWXYZ
1234567890ªº!“. \$%&/()=?¿

Thin *Thin Italic* Light *Light Italic* Regular

Medium *Medium Italic* SemiBold

SemiBold Italic Bold ***Bold Italic***



E. APLICACIONES

LONA DE FACHADA



Quesos
y más

QUESOS ARTESANALES DE TULANCINGO MAYOREO Y MENUDEO

QUESO OAXACA QUESO PANELA QUESO DOBLE CREMA QUESO RANCHERO

QUESO CANASTO LONGANIZA JAMÓN DE PAVO *y mucho más*

Pedidos al Tel. (771) 123 4567

CARTEL DE PROMOCIÓN



Quesos y más

¡APROVECHA
nuestra promoción!
QUESO GAVILAN

Compra uno
y llévate otro
a mitad de precio

20%
de descuento

Pedidos al Tel. (771) 123 4567

50 X 70 CM

FLYER



Quesos y más

QUESOS ARTESANALES DE TULANCINGO

MAYOREO Y MENUDEO

Pedidos al Tel. (771) 123 4567

QUESO OAXACA **QUESO PANELA**

QUESO DOBLE CREMA **QUESO RANCHERO**

QUESO CANASTO **LONGANIZA**

JAMÓN DE PAVO **Y MUCHO MÁS**

[f](#) [@quesosymasdetulancingo](#)

14 X 21.5 CM

SEÑALETICA



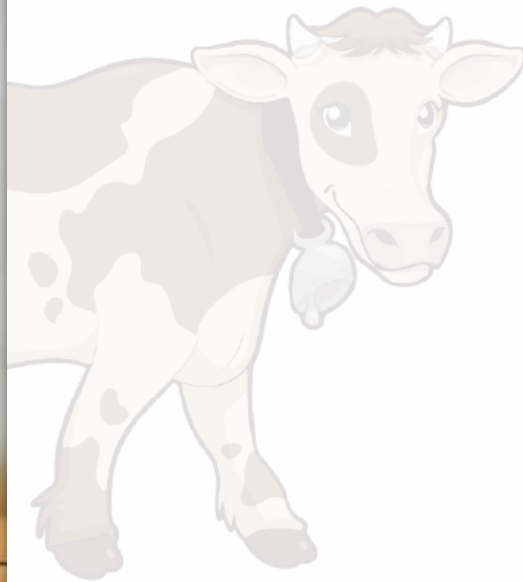
MANDIL



BOLSAS



HOJA MEMBRETADA



QUESOS Y MÁS

(771) 123 4567 / (771) 987 6543

@quesos_y_mas

Sucursal Villas de Pachuca, Pachuca de Soto, Hgo.

Sucursal El Palmar, Pachuca de Soto, Hgo.

Sucursal Mineral de la Reforma, Hgo.

Sucursal Bicentenario, Tulancingo, Hgo.